



สรุปรายงานจำนวนนักเรียน นักศึกษาแรกเข้าระบบทวิภาคี ประจำปีการศึกษา ๒๕๕๓

สาขาวิชา/สาขางาน	ปวช.๑	ปวส.๑	รวม	รวมทั้งสิ้น
การโรงแรม	๓๓	๒๕	๕๘	๕๘

สรุปรายงานจำนวนนักเรียน นักศึกษาแรกเข้าระบบทวิภาคี ประจำปีการศึกษา ๒๕๕๔

สาขาวิชา/สาขางาน	ปวช.๑	ปวส.๑	รวม	รวมทั้งสิ้น
ธุรกิจค้าปลีก	๒๓	-	๒๓	๒๑๓
การโรงแรม	๑๔๖	๑๗	๑๖๓	
การท่องเที่ยว	๔๓	๑๑	๕๔	

สรุปรายงานจำนวนนักเรียน นักศึกษาแรกเข้าระบบทวิภาคี ประจำปีการศึกษา ๒๕๕๕

สาขาวิชา/สาขางาน	ปวช.๑	ปวส.๑	รวม	รวมทั้งสิ้น
ธุรกิจค้าปลีก	๓๒	-	๓๒	๑๑๘
การโรงแรม	๒๓	๒๑	๔๔	
การท่องเที่ยว	๔๒	-	๔๒	

สรุปรายงานจำนวนนักเรียน นักศึกษาแรกเข้าระบบทวิภาคี ประจำปีการศึกษา ๒๕๕๖

สาขาวิชา/สาขางาน	ปวช.๑	ปวส.๑	รวม	รวมทั้งสิ้น
ธุรกิจค้าปลีก	๑๖	-	๑๖	๑๖

สรุปรายงานจำนวนนักเรียน นักศึกษาแรกเข้าระบบทวิภาคี ประจำปีการศึกษา ๒๕๕๗

สาขาวิชา/สาขางาน	ปวช.๑	ปวส.๑	รวม	รวมทั้งสิ้น
การโรงแรม	๒๘	๓๔	๖๒	๑๕๓
การบัญชี	-	๑๕	๑๕	
การจัดการสำนักงาน	-	๑๖	๑๖	
การตลาด	-	๑๔	๑๔	
การท่องเที่ยว	-	๑๗	๑๗	
อาหารและโภชนาการ	-	๒๙	๒๙	



สรุปรายงานจำนวนนักเรียน นักศึกษาแรกเข้าระบบทวิภาคี ประจำปีการศึกษา ๒๕๕๘

สาขาวิชา/สาขางาน	ปวช.๑	ปวส.๑	รวม	รวมทั้งสิ้น
ธุรกิจค้าปลีก	๒๑	-	๒๑	๑๔๗
การโรงแรม	๑๙	๓๐	๔๙	
การบัญชี	-	๑๓	๑๓	
การจัดการสำนักงาน	-	๑๓	๑๓	
คอมพิวเตอร์ธุรกิจ	-	๑๙	๑๙	
การท่องเที่ยว	-	๑๘	๑๘	
อาหารและโภชนาการ	-	๑๔	๑๔	

สรุปรายงานจำนวนนักเรียน นักศึกษาแรกเข้าระบบทวิภาคี ประจำปีการศึกษา ๒๕๕๙

สาขาวิชา/สาขางาน	ปวช.๑	ปวส.๑	รวม	รวมทั้งสิ้น
ธุรกิจค้าปลีก	๑๘	-	๑๘	๑๙๐
การโรงแรม	๑๘	๓๖	๕๔	
การบัญชี	-	๓๘	๓๘	
การตลาด	-	๑๘	๑๘	
การจัดการสำนักงาน	-	๑๙	๑๙	
คอมพิวเตอร์ธุรกิจ	-	๒๓	๒๓	
การท่องเที่ยว	-	๑๓	๑๓	
อาหารและโภชนาการ	-	๗	๗	

สรุปรายงานจำนวนนักเรียน นักศึกษาแรกเข้าระบบทวิภาคี ประจำปีการศึกษา ๒๕๖๐

สาขาวิชา/สาขางาน	ปวช.๑	ปวส.๑	รวม	รวมทั้งสิ้น
ธุรกิจค้าปลีก	๔๐	-	๔๐	๑๘๙
การโรงแรม	๒๑	๓๖	๕๗	
การบัญชี	-	๒๒	๒๒	
การจัดการสำนักงาน	-	๑๔	๑๔	
คอมพิวเตอร์ธุรกิจ	-	๒๑	๒๑	
การท่องเที่ยว	-	๑๑	๑๑	
อาหารและโภชนาการ	-	๒๔	๒๔	



สรุปรายงานจำนวนนักเรียน นักศึกษาแรกเข้าระบบทวิภาคี ประจำปีการศึกษา ๒๕๖๑

สาขาวิชา/สาขางาน	ปวช.๑	ปวส.๑	รวม	รวมทั้งสิ้น
ธุรกิจค้าปลีก	๓๘	-	๓๘	๑๔๗
การโรงแรม	๑๓	๑๙	๓๒	
การบัญชี	-	๒๕	๒๕	
การจัดการสำนักงาน	-	๖	๖	
คอมพิวเตอร์ธุรกิจ	-	๑๗	๑๗	
การท่องเที่ยว	-	๑๓	๑๓	
อาหารและโภชนาการ	-	๑๖	๑๖	

สรุปรายงานจำนวนนักเรียน นักศึกษาแรกเข้าระบบทวิภาคี ประจำปีการศึกษา ๒๕๖๒

สาขาวิชา/สาขางาน	ปวช.๑	ปวส.๑	รวม	รวมทั้งสิ้น
ธุรกิจค้าปลีก	๓๖	-	๓๖	๑๗๗
การโรงแรม	๒๕	๑๙	๔๔	
การบัญชี	-	๒๓	๒๓	
การตลาด	-	๑๐	๑๐	
การจัดการสำนักงาน	-	๒๒	๒๒	
คอมพิวเตอร์ธุรกิจ	-	๑๓	๑๓	
การท่องเที่ยว	-	๘	๘	
อาหารและโภชนาการ	-	๒๑	๒๑	

สรุปรายงานจำนวนนักเรียน นักศึกษาแรกเข้าระบบทวิภาคี ประจำปีการศึกษา ๒๕๖๓

สาขาวิชา/สาขางาน	ปวช.๑	ปวส.๑	รวม	รวมทั้งสิ้น
ธุรกิจค้าปลีก	๓๕	-	๓๕	๑๒๘
การโรงแรม	๑๗	๑๒	๒๙	
การบัญชี		๑๙	๑๙	
การตลาด		๔	๔	
การจัดการสำนักงาน		๑๑	๑๑	
ธุรกิจดิจิทัล		๒๓	๒๓	
การท่องเที่ยว		๑๐	๑๐	
อาหารและโภชนาการ		๗	๗	



สรุปรายงานจำนวนนักเรียน นักศึกษาแรกเข้าระบบทวิภาคี ประจำปีการศึกษา ๒๕๖๔

สาขาวิชา/สาขางาน	ปวช.๑	ปวส.๑	รวม	รวมทั้งสิ้น
ธุรกิจค้าปลีก	๓๐	-	๓๐	๑๒๓
การโรงแรม	๖	๒๘	๓๔	
การบัญชี	-	๑๙	๑๙	
การตลาด	-	๑๒	๑๒	
การจัดการสำนักงาน	-	๕	๕	
ธุรกิจดิจิทัล	-	๙	๙	
การท่องเที่ยว	-	๕	๕	
อาหารและโภชนาการ	-	๑๔	๑๔	

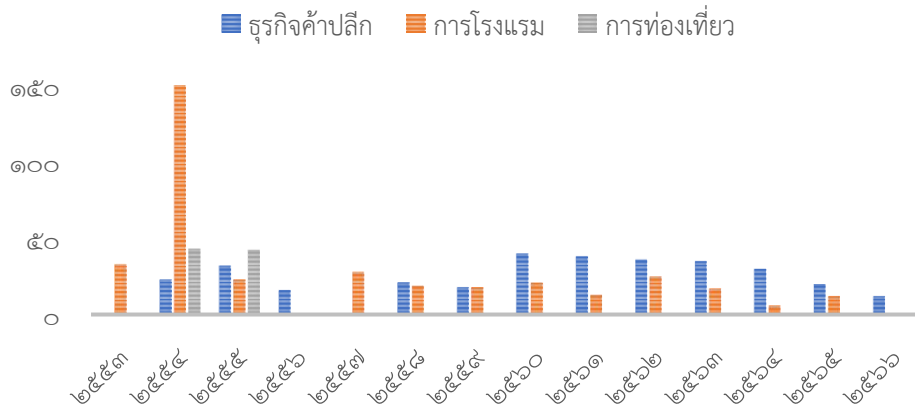
สรุปรายงานจำนวนนักเรียน นักศึกษาแรกเข้าระบบทวิภาคี ประจำปีการศึกษา ๒๕๖๕

สาขาวิชา/สาขางาน	ปวช.๑	ปวส.๑	รวม	รวมทั้งสิ้น
ธุรกิจค้าปลีก	๒๐	-	๒๐	๑๒๗
การโรงแรม	๑๒	๓๕	๓๗	
การตลาด	-	๓๑	๓๑	
การจัดการสำนักงาน	-	๑๖	๑๖	
ธุรกิจดิจิทัล	-	๓๓	๓๓	
การท่องเที่ยว	-	๕	๕	
อาหารและโภชนาการ	-	๑๕	๑๕	

สรุปรายงานจำนวนนักเรียน นักศึกษาแรกเข้าระบบทวิภาคี ประจำปีการศึกษา ๒๕๖๖

สาขาวิชา/สาขางาน	ปวช.๑	ปวส.๑	รวม	รวมทั้งสิ้น
ธุรกิจค้าปลีก	๑๒	-	๑๒	๑๓๓
การโรงแรม	-	๒๕	๒๕	
การบัญชี	-	๒๔	๒๔	
การตลาด	-	๑๐	๑๐	
การจัดการสำนักงาน	-	๑๑	๑๑	
ธุรกิจดิจิทัล	-	๑๗	๑๗	
การท่องเที่ยว	-	๔	๔	
อาหารและโภชนาการ	-	๓๐	๓๐	

จำนวนนักเรียน นักศึกษาระบบทวิภาคี แรกเข้า ระดับ (ปวช.)



จำนวนนักเรียน นักศึกษาระบบทวิภาคี แรกเข้า ระดับ (ปวส.)

