

ส่วนที่ 2 วิเคราะห์สภาพแวดล้อมทางธุรกิจ (SWOT Analysis)

2.1 สภาพแวดล้อมภายใน

1. **จุดแข็ง (Strength) :** ปัจจัยภายในองค์กรที่ทำให้กิจการมีความได้เปรียบคู่แข่ง.....

.....

.....

.....

.....

.....

.....

.....

.....

2. **จุดอ่อน (Weakness) :** ปัจจัยภายในองค์กรที่ทำให้กิจการเสียเปรียบคู่แข่ง.....

.....

.....

.....

.....

.....

.....

.....

.....

2.2 สภาพแวดล้อมภายนอก (เช่น สภาพตลาด ภาวะเศรษฐกิจ สังคม กฎหมาย การเมือง วัฒนธรรม ค่านิยม ความก้าวหน้าทางเทคโนโลยี และเครือข่ายธุรกิจ)

1. **โอกาส (Opportunity) :** เป็นปัจจัยภายนอกที่จะส่งเสริม หรือสนับสนุนให้กิจการเติบโตได้ในอนาคต

.....

.....

.....

.....

.....

.....

.....

.....

2. **อุปสรรค (Threat) :** เป็นปัจจัยภายนอกที่จะทำให้กิจการไม่รุ่งเรือง เติบโตช้า เป็นอุปสรรคต่อการดำเนินธุรกิจ

.....

.....

.....

.....

.....

.....

.....

.....

ส่วนที่ 3 ปัจจัยที่นำไปสู่ความสำเร็จ

.....

.....

.....

.....

.....

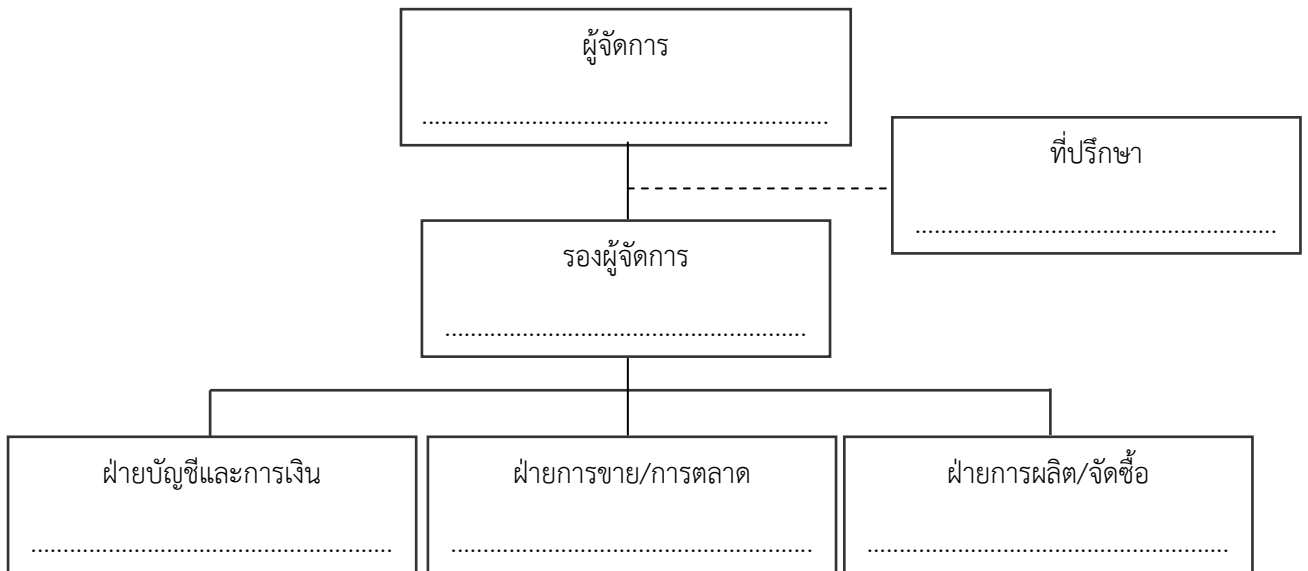
.....

.....

.....

ส่วนที่ 4 แผนการจัดการ

4.1 โครงสร้างองค์กร (แสดงแผนภูมิองค์กร และระบุชื่อ , หน้าที่ความรับผิดชอบของแต่ละบุคคลตามแผนภูมิ)



4.2 การแบ่งหน้าที่งาน

ผู้จัดการทำหน้าที่.....

.....

รองผู้จัดการทำหน้าที่.....

.....

ฝ่าย.....ทำหน้าที่.....

.....

ฝ่าย.....ทำหน้าที่.....

.....

ฝ่าย.....ทำหน้าที่.....

.....

3. ชื่อคู่แข่งชั้นทางอ้อม

.....

.....

.....

.....

4. การเปรียบเทียบกับคู่แข่งชั้น

คุณสมบัติของ สินค้า / บริการ / อาชีพ	เปรียบเทียบกับคู่แข่งชั้น			หมายเหตุ
	ดีกว่า	ใกล้เคียง	ด้อยกว่า	
1. ราคา				
2. ท่าเลที่ตั้งกับกลุ่มลูกค้า				
3. ลักษณะสินค้า / บริการ / อาชีพ (รูปร่างบรรจุภัณฑ์)				
4. คุณภาพสินค้า / บริการ / อาชีพ				
5. ชื่อเสียงของสินค้า / บริการ				
6. ยอดขายสินค้า / บริการ / อาชีพ				

5. ตลาดของสินค้า/บริการ

- ตลาดท้องถิ่น / ในจังหวัด.....
- ตลาดต่างจังหวัด.....
- ตลาดต่างประเทศ.....
- อื่น ๆ (ระบุ).....

6. ลักษณะของผู้ซื้อ

- มีลูกค้าประจำ / แน่นนอน / ตลาดเปิด
- มีผู้ซื้อเฉพาะกลุ่ม / ตลาดแคบ
- เป็นลูกค้าชาจร ไม่แน่นนอน
- อื่น ๆ (ระบุ).....

5.4 การส่งเสริมการตลาด (เช่น การโฆษณา ประชาสัมพันธ์ การลด แลก แจก แถม เป็นต้น)

- มีและดำเนินการต่อเนื่อง โดยวิธี.....
 - มีและไม่ได้ดำเนินการต่อเนื่อง โดยวิธี.....
 - ไม่มี
-
-

6.2 แผนผังที่ตั้งกิจการ (อธิบายให้ละเอียด หรือวาดเป็นแผนที่ ระบุที่ตั้งให้ชัดเจน)



.....

.....

.....

.....

.....

.....

6.3 แหล่งวัตถุดิบ (สั่งซื้อจากใคร ระบุชื่อผู้จำหน่ายวัตถุดิบให้ชัดเจน)

.....

.....

.....

6.4 การซื้อวัตถุดิบ และเงื่อนไขการซื้อ

ซื้อเป็นเงินสด.....%

ซื้อเป็นเงินเชื่อ.....% มีกำหนดชำระเงินภายใน..... วัน

ส่วนที่ 7 แผนการเงิน (ประมาณการล่วงหน้า 1 ปี)

- 7.1 ปัจจุบัน มีเงินกู้ยืม.....บาท เจ้าหนี้คือ.....
ชำระหนี้สิ้นเดือนละ.....บาท คาดว่าจะชำระหนี้สิ้นหมดภายใน.....ปี.....เดือน
- 7.2 อนาคตจะลงทุนในโครงการหรือขยายกิจการ ต้องการใช้จ่ายเงินทั้งสิ้นรวม บาท
เป็นเงินที่ต้องกู้ยืม.....บาท และเงินทุนส่วนตัว บาท
สัดส่วน เงินกู้ยืมต่อเงินทุนส่วนตัว เท่ากับ.....ต่อ.....
- 7.3 หลักประกันเงินกู้ คือ.....
- 7.4 เงินลงทุนในธุรกิจปัจจุบัน (จะลงทุนในโครงการหรือกิจการ) ประกอบด้วย :-
เป็นเงินทุนหมุนเวียน บาท
ค่าที่ดิน /ปรับปรุงที่ดิน บาท
ค่าก่อสร้าง ปรับปรุง ตกแต่งสถานที่ บาท
ค่าเครื่องจักร วัสดุอุปกรณ์ บาท
ค่ายานพาหนะ (ถ้ามี) บาท
อื่น ๆ บาท
- 7.5 ประมาณการรายรับและรายจ่ายในการประกอบการ

รายการ	ระยะเวลาดำเนินการเดือน / ปี (จำนวนเงิน)					
	เดือน	เดือน	เดือน	เดือน	เดือน	รวม
รายรับ (บาท)						
- ยอดขาย						
- รายได้อื่น						
รายได้รวม						
หัก ต้นทุนสินค้า (ค่าสินค้า/วัตถุดิบ/วัสดุ เพื่อผลิต/บริการ)						
กำไรขั้นต้น						
หัก ค่าใช้จ่าย ประกอบด้วย :-						
(1) ค่าใช้จ่ายในการบริหาร						
- ค่าแรงงาน จำนวน.....คน เจ้าของกิจการ (เดือนละ.....บาท) พนักงาน.....คน (เดือนละ.....บาท)						
(2) ค่าใช้จ่ายในการดำเนินงาน						
- ค่าเช่าสถานที่						
- ค่าสาธารณูปโภค (น้ำ/ไฟฟ้า/โทรศัพท์)						
- ค่าใช้จ่ายอื่นๆ (ค่าจ้างจัดทำบัญชี, ค่าตอบแทนครูที่ปรึกษาธุรกิจ, ครูที่ปรึกษาบัญชี, ค่ายานพาหนะ ฯลฯ)						
ค่าใช้จ่ายรวม (1) + (2)						
กำไรสุทธิ (บาท)						

ส่วนที่ 8 ธรรมาภิบาล

8.1 จริยธรรมทางธุรกิจ

.....

.....

.....

.....

.....

.....

.....

.....

.....

.....

8.2 แผนฉุกเฉิน/แผนบริหารความเสี่ยง

.....

.....

.....

.....

.....

.....

.....

.....

.....

.....

ลายมือชื่อ.....เจ้าของกิจการ
(.....)
ตำแหน่ง.....